

# Eden Network/System Management Suite

## 多彩な機能をパッケージに

### SNMP

- ◆ SNMP (v1/v2c) によるルータ、スイッチ監視
- ◆ net-snmp (ucd-snmp) 併用によるサーバ監視
- ◆ Windows XP/サーバ監視 (標準搭載エージェント利用)
- ◆ フィルタ機能付き SNMPトラップレシーバ (v1/v2c)

### ping / ping6 / traceroute

- ◆ タイムアウト、RTT、パケットロス率のしきい値監視
- ◆ タイムアウト、パケット長、パケット数等細かい指定が可能

### ポート監視

- ◆ プロトコルにのっとった DNS、HTTP、HTTPS、SMTP、POP3、IMAP4、FTP 各ポートの監視
- ◆ 任意の TCP ポートの接続チェック

### サーバ監視エージェント

UNIX サーバにインストールすることによりSNMPによらない方法で監視します。対応プラットフォームは Solaris、FreeBSD、Linux。

- ◆ DNS サービス (正引き、逆引き)
- ◆ Web ページ監視 (応答時間、応答内容)
- ◆ メールサーバアクセス統計 (アカウント、送信元別)
- ◆ Web サーバアクセス統計 (ページ別、アクセス元別)
- ◆ CPU 負荷、メモリ、ディスク使用率、プロセス数等
- ◆ Solaris の sar、vmstat、iostat、netstat 等

### Windows 2000/XP 監視

Windows 標準搭載 SNMP エージェントを使用し、CPU、ディスク使用率、メモリ、プロセス数等を監視します。

### 特殊なクライアントが不要な GUI

Eden の GUI は全て Web ベースで提供されます。特殊なクライアントをインストールする必要もなく、またプラットフォームを限定しません。

## ライセンス体系

Eden のライセンスは「買い足し」が可能です。少ない数でスタートし、徐々に監視規模を拡大できます。

## オプション

- ◆ レプリケーション・オプション
- ◆ レポーティング・オプション

## 動作環境

- ◆ **対応プラットフォーム**
  - x86 32bit
    - FreeBSD 4.11 / 6
    - Red Hat Enterprise Linux AS/ES 2.11/3/4/5
    - CentOS 4/5
    - Vine Linux 3.2
  - SPARC
    - Solaris 8/9/10
- ◆ **サーバ監視エージェント対応プラットフォーム**
  - x86 32bit
    - FreeBSD 4.11 / 5.4 / 6
    - Red Hat Enterprise Linux AS/ES 2.11/3/4/5
    - CentOS 4/5
    - Vine Linux 3.2
    - Solaris 10
  - SPARC
    - Solaris 8/9/10
- ◆ **最小ハードウェア・消費ディスク容量**
  - x86 32bit - Pentium II 500MHz 以上、メモリ 256MB 以上
  - SPARC - Ultra SPARC II 500MHz 以上、メモリ 256MB 以上
  - Eden システム - 約 200MB
  - 監視データ - 1000 ポートあたり、約 1.3GB/月 (300 秒間隔データ収集時)

## 無料評価版およびデモサイト

弊社 Web サイトおよびデモサイトをご覧ください。ダウンロード評価版も用意いたしました。

- ◆ <http://www.omnisci.co.jp/> (Web サイト)
- ◆ <http://eden.omnisci.co.jp/> (デモサイト)

\*This product includes software developed by Ralf S. Engelschall <rse@engelschall.com>.

## IDC/xSP・大規模ネットワーク向け ネットワーク監視プラットフォーム



Eden は、xSP から企業まで幅広いニーズに応え、データの継続的監視保存によってトラブル監視の先を見据えた、今までにないネットワーク&サーバ監視プラットフォームです。

日々成長するネットワークの管理現場において、監視すべき機器は多岐にわたります。その中ですべてのニーズを満たすソフトウェアを求めることは困難でしょう。Eden は、現場にあわせた監視システム構築の土台となる、統合環境を提供するプラットフォームです。

# Omnisci Software, Inc.

株式会社オムニサイソフトウェア

〒112-0004 東京都文京区後楽 2-23-9  
飯田橋 KM ビル 3F  
Phone: 03 (6662) 6012  
Fax: 03 (6888) 5054  
E-Mail: info@omnisci.co.jp  
Web: <http://www.omnisci.co.jp/>

# Omnisci Software, Inc.

株式会社オムニサイソフトウェア

「強力なインターネットサーバソフトウェアで社会基盤構築に貢献」これがオムニサイソフトウェアの企業理念です  
\* 社名のオムニサイは、Omniscient (全知の) から取った言葉です

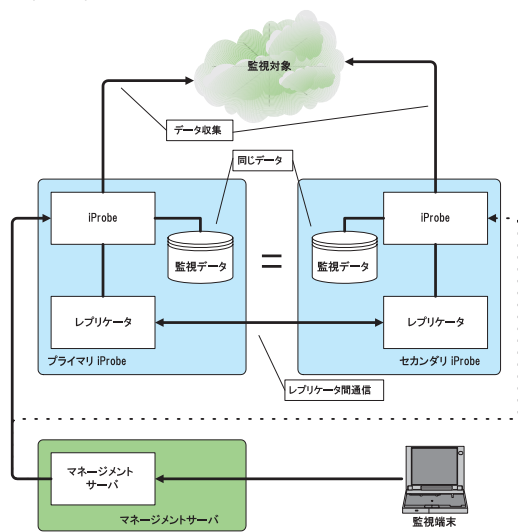
# IDC/xSP に最適な機能・性能

## 従量課金データ収集に最適

Eden は IDC/xSP における従量課金 (トラフィック課金) のためのデータ収集に威力を発揮します。収集したデータは CSV 形式で簡単に取り出すことができ、レポートシステムを容易に構築することができます。

## 信頼性を高めるレプリケーション

課金のための基礎データを収集する際、最も重要なことは、収集そのものの信頼性を上げることです。レプリケーション・オプションを用いると、簡単に収集系を二重化することができます (下図)。



レプリケーター同士が通信をおこない、片系でデータ収集が失敗しても、もう片系のデータで補完、常に同じデータが記録されるしくみが提供されます。

また、片系ホストが停止してしまった場合、復帰時には停止期間中のデータが自動的に反対系からコピーされます。もちろん同じ内容の警告メールが両系から二通出ることはありません。管理者は、二重化されていることを意識せずに運用することが可能です。

## トランキング回線にはトラフィック合算

10 本までの物理回線のトラフィックを合算し、仮想的なトラフィックとして扱うことが可能です。

合算されたトラフィックは、物理トラフィック同様、グラフ化、しきい値監視、CSV 形式によるデータの取り出し等が可能です。

その他、インターフェイスに仮想的な回線名称を付加できたり、インターフェイスの指定方法として ifIndex・ifDescr・IP アドレスが選べたりと、運用ですぐに必要な、実用的な機能を用意しました。

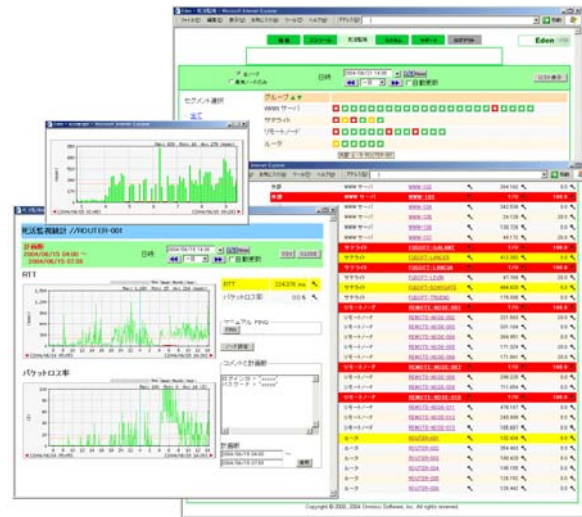
## 大規模死活監視

### 数百以上の対象を死活監視

一台の iProbe (データ収集サーバ) で、数百のノードを死活監視できます。監視は ICMP ECHO による RTT 計測、パケットロス率でおこないます。

### 全体を見渡せる GUI

IDC/xSP では、数多くのノードを一度に監視する必要があります。全体の状況を一度に見渡せるような GUI を用意しました (下図)。



ノードの状態を緑、黄色、赤の3段階の色で表示、問題のあるノードをクリックすれば、ドリルダウン形式でより詳しい状態を参照できます。

## 遅延の SLA サービスにも有効

RTT、パケットロス率等の監視データも、トラフィック同様捨てることなく記録されます。過去にさかのぼって状態を参照できるため、遅延時間の SLA サービスを提供する xSP が、サービスの状態をレポートする場合にも役立ちます。

## その他の IDC/xSP 向け機能

ノードやインターフェイスをグルーピングすることができます。例えば収容顧客別/回線別/ラック別にまとめて別名をつけることができるため、管理が容易になります。

さらに、警告をグループごとに設定したメールアドレスに個別に送ることができるため、IDC が収容顧客に監視サービスを提供する用途にも使えます。

IDC/xSP の現場の声をふんだんに取り入れた Eden を、是非、お試しください。

# 現場の声を反映した、プロフェッショナルのための道具



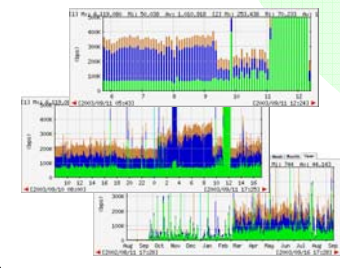
## データの長期保存

もう MRTG のログをバックアップする必要はありません。監視データを捨てることなく保存しますので、過去のトラブルの解析や、将来の予測等が可能です。また、トラフィックで従量課金を行う IDC/xSP にとっては基礎データ収集にも役立ちます。トラフィック (SNMP) や ping、ポート監視等主要データは、60 秒間隔での収集・記録が可能です。

## 多彩なデータ表現

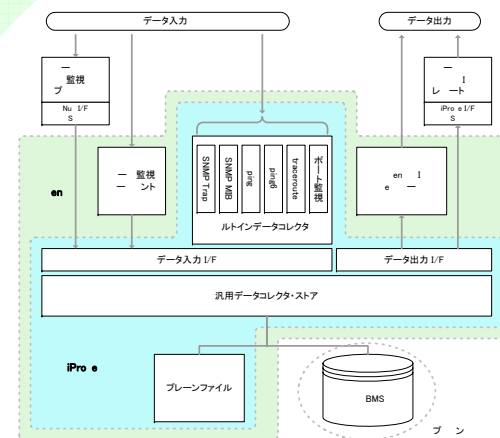
複数の系列のデータを積み上げグラフで表示したり、重ねあわせて表示したりすることができます。ロードバランサで分けられた流量や、トランキングされた回線のトータル流量等は、積み重ねることで一目瞭然です。

また、グラフ上をクリックして拡大表示したり、ページ単位の簡易スクロール等、優れた操作性を備えています。



## サーバ監視にも威力を発揮

Eden が威力を発揮するのは、トラフィック監視だけではなくありません。Windows、Solarisをはじめ各種サーバのリソース監視が可能です。さらに、ポート監視や指定した URL の応答や内容をチェックする Web ページ監視等、多彩なサービス監視が可能です。



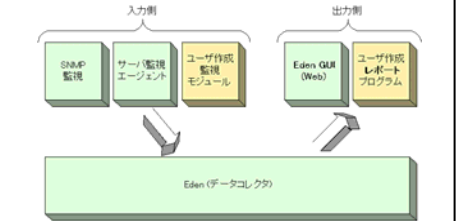
プロフェッショナルのための道具  
監視プラットフォーム



## しきい値による監視

収集した全ての数値データは、しきい値監視ができます。しきい値の設定は GUI で簡単にできるほか、API を使ってユーザプログラムからも可能です。

しきい値判定やタイムアウトによる警告は GUI だけでなく、メールを通じて管理者に通知することができます。



## データ入出力インターフェイス

Eden は汎用のデータコレクタを核としています。

標準の監視機能に加え、独自の方法で収集したデータを記録・監視するための入力インターフェイスを備えています。

また記録したデータは、ユーザプログラムから API (SDK) で取り出したり、管理コマンドで CSV 出力することも可能です。独自のレポート機能の作成が可能です。

## 設定は簡単: GUI かテキストのお好みの方式で

基本的な設定は GUI とテキスト、どちらでも可能です。簡単な設定は GUI で。プロフェッショナルにはテキストファイルによる設定が好評です。



```
stdagent
node
snmp
community GLOBAL { ifdescr = wan0; }
interface PRIVATE { ifdescr = lan0; }

stdagent WEBSEVER {
node = www.example.net;
nubpoll HOSTSTAT { }
nubpoll WEBPAGES { subindex PAGE1 { } }
nubpoll WEBFROM { subindex FROM1 { } }
}

ping WEBSEVER { node = www.example.net; }
```